

기업탐방보고서

기업명

엠브레스심리연구소

동문 기업 탐방

상호

(주)엠브레스심리연구소

일시

2023년 6월 20일 (화) AM 11:00

참석자

- 김정설 (경희대학교 경영대학원 총 동문회 비즈니스 네트워크 회장)
- 김승우 (경희대학교 경영대학원 총 동문회 비즈니스 네트워크 총무)
- 김향숙 (경희대학교 경영대학원 총 동문회 비즈니스 네트워크 총무)
- 조상민 (경희대학교 경영대학원 총 동문회 비즈니스 네트워크 총무)
- 김지윤 (경희대학교 경영대학원 총 동문회 비즈니스 네트워크 총무)

TABLE OF CONTENTS

I. 대표자 소개

II. 기업 개요

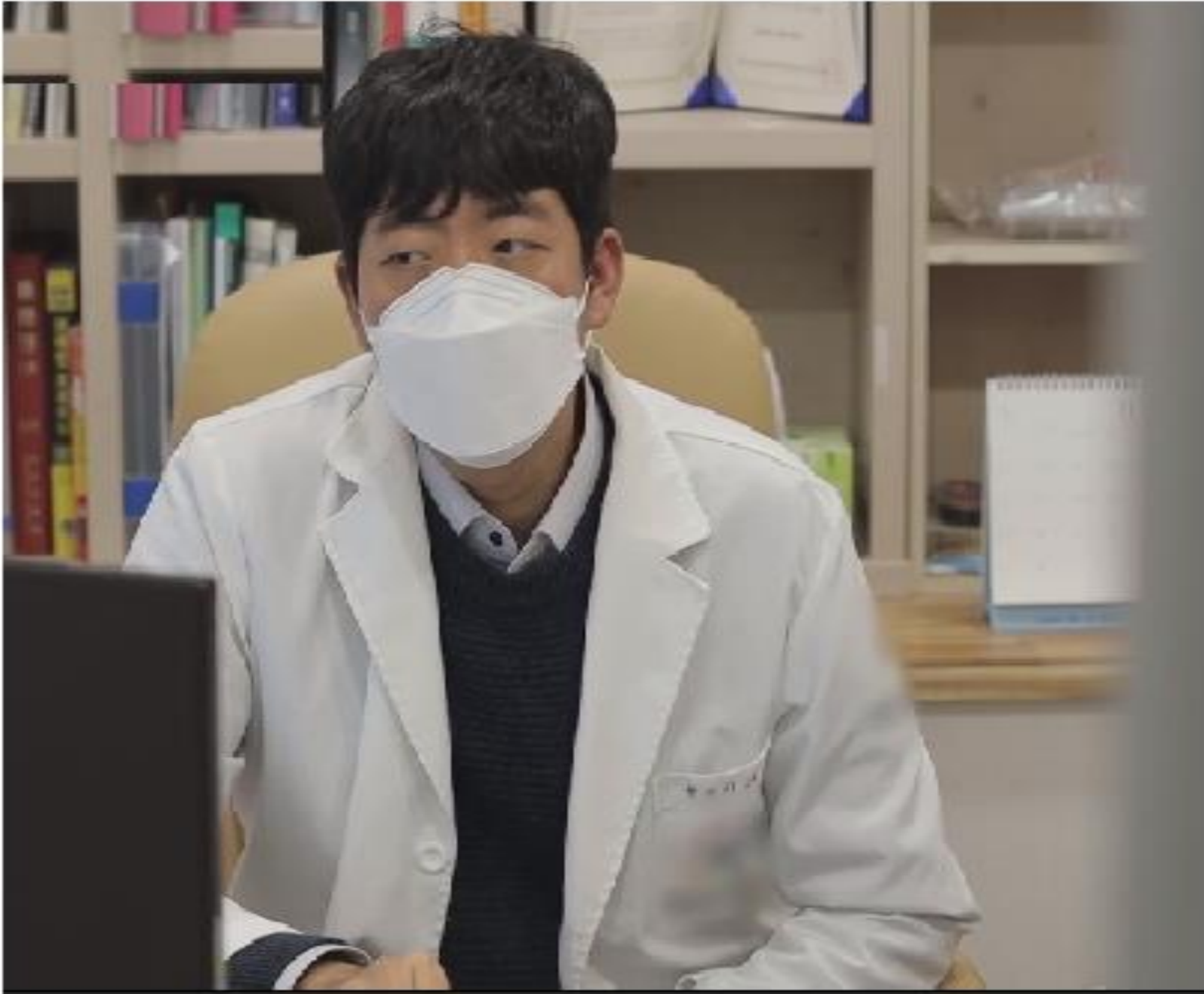
1. 기업 이념
2. 기업 소개
3. 협력사 소개
4. 사업장 소개

III. 기업의 경영전략

IV. 기업 탐방 후기

I. 대표자 소개

이지훈



- 경희대학교 경영대학원 의료경영 MBA 29기
- 중앙대학교 심리서비스대학원 임상심리학 석사
- 사랑의 열매 성남지점 부회장
- (사)푸른나무심리연구위원회 이사
- 성남시 굿네이버스 자문위원
- 카카오톡 및 카카오프스토리 파트너
- SKT & KT 상담 파트너
- 전국유치원협회 파트너
- 네이버 지식파트너
- 성남시 교육청 자문단 자문위원
- 한국임상심리학회 임상심리전문가 필수수련기관 인준
- (전)분당허그맘심리상담센터 대표원장
- (주)엠브레스마인드심리상담센터 대표원장
- (주)엠브레스심리연구소 대표이사

I. 대표자 소개

구 자 업



- 경희대학교 경영대학원 의료경영 MBA 36기
- 광운대학교 상담복지정책대학원 상담심리치료학 석사
- 광운대학교 광운상담연구소 상담전문가 인턴과정 수료
- 굿네이버스 피해학대아동심리지원 및 아동권리증진협력가 위촉
- 생명의전화 종합사회복지관 심리상담 자문위원
- 사)성북구장애인단체연합회 성북장애인가족지원센터 운영위원
- 서울시 데이트폭력 피해자 심리상담치료지원센터 지정 및 자문위원
- 사단법인 대한군상담학회 이사 위촉
- 사)한국다문화건강가정지원협회 성북지부장
- 노원경찰서 & 노원구가족센터 위기가전지원 상담전문가
- 성북구 아동청소년 드림스타트 심리상담/치료사업 업무협약 및 자문
- 성북구 자살예방센터 심리상담/치료사업 업무협약 및 자문
- 성북구 아동보호전문기관 학대아동피해심리지원 업무협약
- 한국임상심리학회 임상심리전문가 필수수련기관 인준
- (주)엠브레스심리연구소 부대표
- 엠브레스 마인드 심리상담센터 성북직영점 대표원장

II. 기업 개요

1. 기업 이념



1. 나눔



엠브레스마인드는 이윤만을 추구하지 않습니다. 수십개의 유관기관들을 통해 무료상담을 지원하고 여타의 기관들과 MOU를 통해 사회적 약자들을 위해 최선의 노력을 다하고 있습니다.

2. 믿음



엠브레스마인드는 무조건 치료를 권유하지 않습니다.

전문가이기 이전에 내 아이 내 가족에게도 이러한 치료를 권할 수 있을까 라는 물음에 “YES”라는 답이 나올때 치료를 권합니다.

3. 전문성



엠브레스마인드는 단순한 심리센터가 아닙니다. 대학병원급 전문가 스텝으로 구성이 되어 실제로 대학병원에서 치료를 받는 효과를 보이며, 최신 치료 기법을 사용합니다.

4. 혁신



엠브레스마인드는 기존 치료기법을 절대 고수하지 않습니다.

늘 새로운 최신 치료기법을 익히기 위해 엠브레스 심리연구소에서 수백명의 전문가가 연구를 거듭하고 각종 학회 참석을 원칙으로 하고 있습니다.

II. 기업 개요

2. 기업소개

마음을 안아주는 따뜻한 엠브레스심리연구소

“세상에서 제일 사랑스러운 내아기”, “세상에서 제일 사랑하는 우리 아내”,
“세상에서 제일 믿음직스럽고 멋있는 남편” “나는 돈도 많이 벌고 최고의 직장을
다닐거야.” “나의 첫 직장, 여기서 성공할 거야.”

첫 시작의 기쁨은 그대로 유지되기도 하지만 많이 바뀌기도 합니다.

“우리 애만 왜이래?” “나도 일하는데 왜 나만 애를 봐야해? 아이를 보기가 너무
힘들다. 당신이 좀 봐.”, “당신이라면 이제 지긋지긋해!” “나는 왜 되는 일이 없지.”
“저 사람은 왜 나한테만.. 야근이 너무 많고 힘들다.”

첫 시작이 기억이 나시나요? 마음이 많이 힘드신가요? 힘들고 지친 마음을
처음으로 돌려드립니다. 사랑하는 우리 아이, 친구, 남편, 아내, 부모, 형제를
돌려드립니다.

엠브레스마인드 심리상담센터는 ‘4never 4cover’ 시스템을 통해
국가공인자격을 갖춘 임상, 상담, 심리 석,박사 수료 이상의 전문가들이 지치고
힘든 여러분을 위해 항상 준비하고 있습니다.

II. 기업 개요

3. 협력사 소개

엠브레스마인드는 EAP (기업상담) 프로그램을 통해 많은 기업들과 MOU를 체결하였다.

EAP는 각 기업의 문화에 맞춰 상담 진행이 가능하며,
직장 내 문제부터 가정 문제까지 케어가 가능한 시스템이다.



II. 기업 개요

4. 사업장 소개

엠브레스심리연구소 (엠브레스 마인드) 센터 소개



분당 본점

경기도 성남시 분당구 돌마로86 엘레강스프라자
B동 6층 601호
Tel. 031.716.6800



인천송도직영점

인천광역시 연수구 신송로 121, 409호
(송도동, 센터프라자)
Tel. 032.832.2143



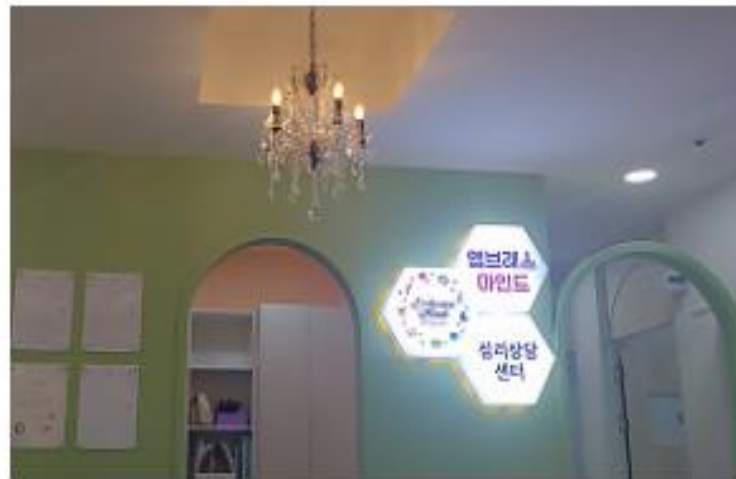
마포직영점

서울 마포구 창전로 60 서강빌딩 3층
(광흥창역 3번출구 앞)
Tel. 02.6013.2143



은평직영점

서울시 은평구 은평로 170, 상현빌딩 301호
Tel. 02.389.9280



의정부직영점

경기도 의정부시 시민호 80 센트럴타워 716호
(의정부역 2번 출구 방향)
Tel. 031.873.0714



성북고대직영점

서울시 성북구 종암로 18 거산프라자 5층
(고려대역 3번출구)
Tel. 02.941.6255

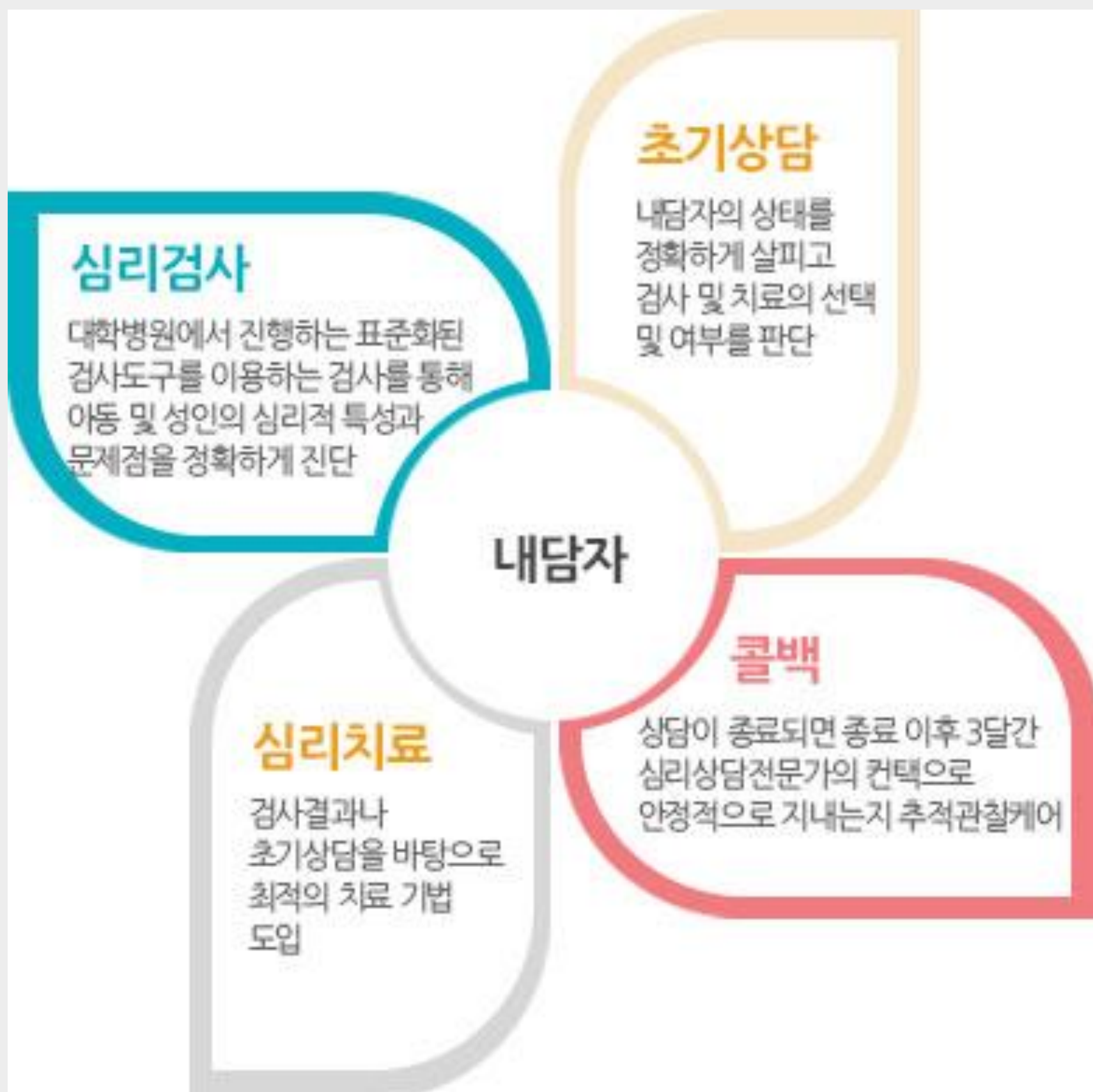
Ⅲ. 기업의 경영전략

핵심사업

(주)엠브레스심리연구소는 지역별 센터를 운영하며 사람들의 마음을 치유하는 심리상담 및 치료를 진행하고 있다.

(주)엠브레스심리연구소는 4never 4cover 시스템이라는 자체적인 케어 시스템을 구축하여 상담을 진행하고 있으며, 4never 4cover 시스템의 설명은 아래와 같다.

4 COVER



Ⅲ. 기업의 경영전략

핵심사업

01 cover 1인 4인 케어 시스템

최소 경력 9년 이상의 현직 대학병원, 대학교수, 대학강사, 슈퍼바이저로 구성되어 있으며, 각분야 심리상담전문가와 임상심리전문가, 놀이치료 전문가, 미술치료 전문가, 명상치료 전문가, 언어치료 전문가, 사회성치료 전문가, 기업상담 전문가, 아우토겐 치료 촉진자가 함께하여 유아부터 성인까지 더 나아가 커플, 부부, 직장인들의 세세한 상태까지 꼼꼼하게 알아볼 수 있고 1명에게 4명의 전문가가 전담으로 집중적인 케어를 진행함으로써 만족도와 정확도를 높이고 있다.

02 cover 상업성 no! 전문성 up!

엠브레스마인드 심리상담센터는 각 지역에 전문 기관으로 수익금의 일부를 지역의 어려운 이웃을 위해 기부하고 자원 봉사 등 재능을 기부하는 것을 원칙으로 하고있다. 또한 매주 월요일 아침 모든 전문가가 모여 특이 케이스 및 진행 케이스를 분석하고 의견을 나누며 분석함으로써 최적의 치료 방법 및 최단시간 치료를 고려하고 있다.

03 cover 각 분야별 자문기관 자문단

교육청, 공공기관, 법 집행기관, 보험회사, 기업 등 다양한 기관의 자문기관 역할을 수행한 방대한 경험을 통해 심리검사 및 상담심리치료 뿐만 아니라 생활 전반에 대한 부분도 상담이 가능하다.

Ⅲ. 기업의 경영전략

핵심사업

04 cover 각 센터의 치료 특성화





심리상담이라는 분야는 획일화 될 수 없으며, 늘 최신 치료 기법을 가져와서 오랫동안 일반적으로 해오던 치료기법을 버리고 최신 치료 기법을 도입하고 연구하고 있다.

이처럼 엠브레스심리연구소의 고객 케어 전략은 4never 4cover의 전략을 이용하여 고객들을 관리 하고 치료하고 있으며, 이는 엠브레스심리연구소의 대표적인 고객 케어 시스템이다. 하지만, 심리상담 분야는 고객 케어 말고도 여러가지를 더 신경써야 하는데, 전문가와 관련된 특수성과 환경적인 특수한 문제점이 존재하는 것이 이에 해당된다.

우선 심리상담 분야의 전문가와 관련된 특수한 문제점으로는 첫 째로 정규직이 거의 없다는 점. 둘 째로는 전문가의 개인주의적 성향과 개인 이기주의, 셋 째는 전문가가 정형화된 틀을 거부하며, 마지막으로는 도제식 사제 관계로 인해 확실하게 검증되지 않은 심리치료 전문가가 상당수 존재한다. 이에 관한 문제로 인해 엠브레스심리연구소는 고객의 신뢰를 확보하기 위해 홈페이지에 각 분야별 전문가 전공 및 경력을 투명하게 공개 하였으며, 정규직 여부와 상관없는 복지를 엠브레스심리연구소의 전문가에게 제공함으로써 이직률 대폭 감소, 소속감 향상, 전문성 향상, 내담자의 만족도 상승, 높은 지원률 등의 여러가지 효과를 보고있다.

Ⅲ. 기업의 경영전략

핵심사업

 <p>성북고대직영점 안현숙 고문위원 상담학박사/상담전문가</p>	 <p>성북고대직영점 구자엽 대표원장 심리상담전문가</p>	<p>구자엽 대표원장 심리상담전문가</p>  <p>전문분야 청소년상담, 성인상담, 생명존중위기상담, 부모코칭</p> <p>상담대상 청소년, 성인, 시니어</p> <p>주요경력 굿네이버스 피해학대아동심리지원 및 아동권리증진 자문위원 생명의전화 종합사회복지관 심리상담 자문위원 사)성북구장애인단체연합회 성북장애인가족지원센터 운영위원 서울시 데이트폭력 피해자 심리상담치료지원센터 지정 및 자문위원 사단법인 대한군상담학회 이사 사) 한국다문화건강가정지원협회 성북지부장 노원경찰서&노원구가족센터 위기가정지원 상담전문가 성북구 아동청소년 드림스타트 심리상담/치료사업 업무협약 및 자문 성북구 자살예방센터 심리상담/치료사업 업무협약 및 자문 굿네이버스 아동보호전문기관 학대아동피해심리지원 업무협약 한국임상심리학회 임상심리전문가 필수수련기관 인준</p> <p>학력사항 경희대학교 대학원 Medical MBA(의료경영학 석사) 광운대학교 상담복지정책대학원 상담심리치료학 석사 광운대학교 광운상담연구소 상담전문가 인턴과정 수료</p> <p>자격사항 임상심리사 2급 생명존중 전문상담사 심리상담사 1급 노인심리상담사 1급 미술심리치료사 2급 건강가정상담사 다중기능평가사 사회복지사 한국상담심리학회 정회원 한국상담학회 정회원</p>
 <p>성북고대직영점 송경희 원장 심리상담/컬러코칭전문가</p>	 <p>성북고대직영점 김효진 자문위원 감각통합치료전문가</p>	
 <p>성북고대직영점 박광수 선생님 임상심리전문가</p>	 <p>성북고대직영점 박진영 선생님 임상심리전문가</p>	

<엠브레스심리연구소의 홈페이지에 공개된 전문가 전공 및 경력>

다음은 심리상담 분야의 환경적 특수성이 있는데, 이는 내담자가 남들의 시선을 꺼려함과 심리상담 치료가 상대적으로 높은 금액에 형성 되어있는 점. 치료의 실효성을 확인하기 어렵다는 점. 특수한 분야로 전문적 특성 확인이 어렵다는 점들이 문제점으로 자리잡고 있다. 이러한 문제들을 해결하기 위해 엠브레스마인드는 위의 사진과 같이 투명하게 엠브레스마인드의 전문가들을 공개하고 있으며, 치료의 커리큘럼을 명확하게 정하여 상담을 진행하고 있다. 커리큘럼상 짜여진 상담에서 특별한 이상이 없거나 치료가 필요 없는 경우는 약간의 심리 관리 팁을 제공하고 치료를 진행하지 않으며, 치료가 필요하다고 생각되는 경우에는 검사 결과 이후 최적의 치료기법을 사용하여 치료를 진행하고 있다.

Ⅲ. 기업의 경영전략

핵심사업

엠브레스
소개

엠브레스 상담절차



특별한 이상이 없거나 검사나 치료가 필요 없는 경우는 약간의 팁을 드리고 종결합니다.
치료나 검사가 필요 없는 경우는 진행하지 않습니다.



심리치료에는 여러 가지 기법들이 있으며, 검사 결과 이후 최적의 치료기법을 사용합니다.

<엠브레스 상담 절차 : 치료의 커리큘럼>

또한 엠브레스마인드는 인기 매체의 방송출연을 진행함으로써 심리적 치료가 필요한 사람들의 상담센터 방문 거부감을 줄이기위해 노력하고 있으며, 여러 기업들과의 MOU 체결로 허들을 낮추고 있다. 또한 합리적인 치료 가격을 선정하고 적극적으로 광고하여 내담자들의 부담감과 불안감을 해소하는 데에 적극적인 노력을 기울이고 있다.

이처럼 엠브레스심리연구소는 고객 케어는 물론이거니와 고객들의 부담감과 사회적인 시선으로 인해 방문이 어려운 사람들까지 신경을 써서 경영 전략을 실행하고 있으므로 다른 상담 심리센터와는 확연히 다른 차별성을 가지고 있다.

IV. 기업 탐방 후기

기업 탐방 후기

< (주)엠브레스심리연구소의 기업탐방 인터뷰 >

현재 우리 사회는 심리적으로 치료가 필요한 사람이 많이 존재한다. 대부분의 사람들이 마음속에 심리적 불안감과 우울증 등의 치료해야 할 증상들이 내재되어 있을 것이다. 하지만 사회적 시선과 금액의 부담감때문에 치료나 상담을 선뜻 결정하지 못 하고 결국 마음의 큰 병으로 키우는 사람이 너무나도 많다. 또한 사람들은 상담과 같은 치료보다는 약물치료에 의존하는 경우도 많다. 이는 약물에 대한 의존성을 높일 뿐만 아니라 더욱 악화될 수 있으므로 정말 심각한 경우를 제외하곤 지양해야 한다고 생각한다.

나는 엠브레스마인드 심리센터에 도착하자마자 든 생각은 ‘이 기회에 나도 상담을 한 번 받아볼까’라는 생각이었다. 이것은 나 뿐만이 아닌, 같이 방문했던 팀원도 같은 생각이었다. 평소에는 주변의 시선때문에 가기 어려웠던 상담센터나 병원이었지만, 이번 기회를 핑계로 상담 받아보고 싶었던 것이다. 요즘엔 누구나 다 사회를 살아가면서 회사에서의 경쟁과 불안감, 가정에 대한 책임감, 주변 인맥들과의 친분 유지 등의 이유로 마음속에 조금씩 병이 쌓이고 있을 것이다. 제대로 공론화가 되지 않아서 그렇겠지만 우리는 이를 커다란 문제로 인식해야만 한다. 대한민국은 OECD국가 중 자살률 1위로 온 국민이 마음의 병을 앓고 있다고 봐도 무방하기 때문이다.

IV. 기업 탐방 후기

기업 탐방 후기

우리는 엠브레스마인드 성북고대직영점을 방문하여 대표님의 안내로 내부를 둘러 보았다. 내부는 내담자들에게 심리적으로 안정감을 줄 수 있도록 안락하고 편안하게 되어 있었다. 인터뷰를 진행하며, 이러한 센터가 조금 더 알려지고 주목을 받아서 많은 사람들이 심리상담과 치료를 받았으면 좋겠다고 생각했다. 몇몇의 심리치료 센터에서는 ‘전문가’ 라는 타이틀을 가지고 상담을 진행하지만, 그 말을 믿을 수 있을지와 그때 그때 달라지는 치료비에 부담이 되는 것은 사회적 시선을 차치하고서라도 우리가 선뜻 이러한 상담센터에 발을 들일 수 없는 커다란 이유 중에 하나이기도 할 것이다.



〈엠브레스마인드 성북고대직영점의 내부모습〉

IV. 기업 탐방 후기

기업 탐방 후기

엠브레스마인드 심리상담센터에서 가장 믿음이 갔던 부분은 임상심리상담사의 전문성이었다. 엄격한 기준을 통해 국가공인자격을 갖춘 임상, 상담, 심리 석/박사 수료 이상의 전문가들을 상담사로 채용하고 있었다. 또한, 엠브레스마인드는 교육을 통해 보다 많은 임상심리전문가들을 양성하여 충분한 인프라를 구축하고자 노력하고 있었다. 이는 타 상담센터와 비교해봐도 높은 전문성을 보유하고 있어 신뢰할 수 있는 상담센터라는 생각이 들었다.



무엇보다 엠브레스마인드는 서울성북아동보호전문기관과 협약을 통해 학대피해아동의 심리, 발달 치료에 대한 자문을 비롯해 학대피해아동 및 가족에 대한 심리검사

IV. 기업 탐방 후기

기업 탐방 후기

와 치료에 협력하며, 학대피해아동 보호 및 예방 사업에 매월 수익금의 일부를 후원하고 있다. 지역사회에 형편이 어려운 분들은 후유장애진단 시 임상심리사의 진단 비용이 매우 높아 진단을 받기가 어려운 경우, 엠브레스마인드가 이러한 진단을 지원하며 지역사회에 공헌하려는 의지도 엿볼 수 있었는데 선한 영향력을 행사하시려는 두 분의 대표님을 보며 우리의 동문이라는 것이 뿌듯하기까지 했다.



심리상담을 통해 마음을 치료해주고 선한 영향력을 행사하고 있는 엠브레스마인드. 사람을 위한 그 마음을 지켜가길 진심으로 바라고있으며, 이 글을 읽는 모두가 한 번쯤 심리상담을 위해 방문해보는 것도 나쁘지 않을 것이다.